

LIVRET D'ACCUEIL SUPPORTERS VISITEURS

SAISON 2023-2024





BIENVENUE AU STADE GABRIEL MONTPIED



- **Adresse** :
Stade Gabriel Montpied,
Rue Robert Lemoy
63100 Clermont-Ferrand
- **Capacité totale** :
10 775 spectateurs
(capacité travaux)
- **Capacité d'accueil de la zone visiteurs** :
634 spectateurs

SOMMAIRE

1. Informations d'accès au stade

2. Plan d'accès global (parking, tribune visiteur, installations, entrées réservées)

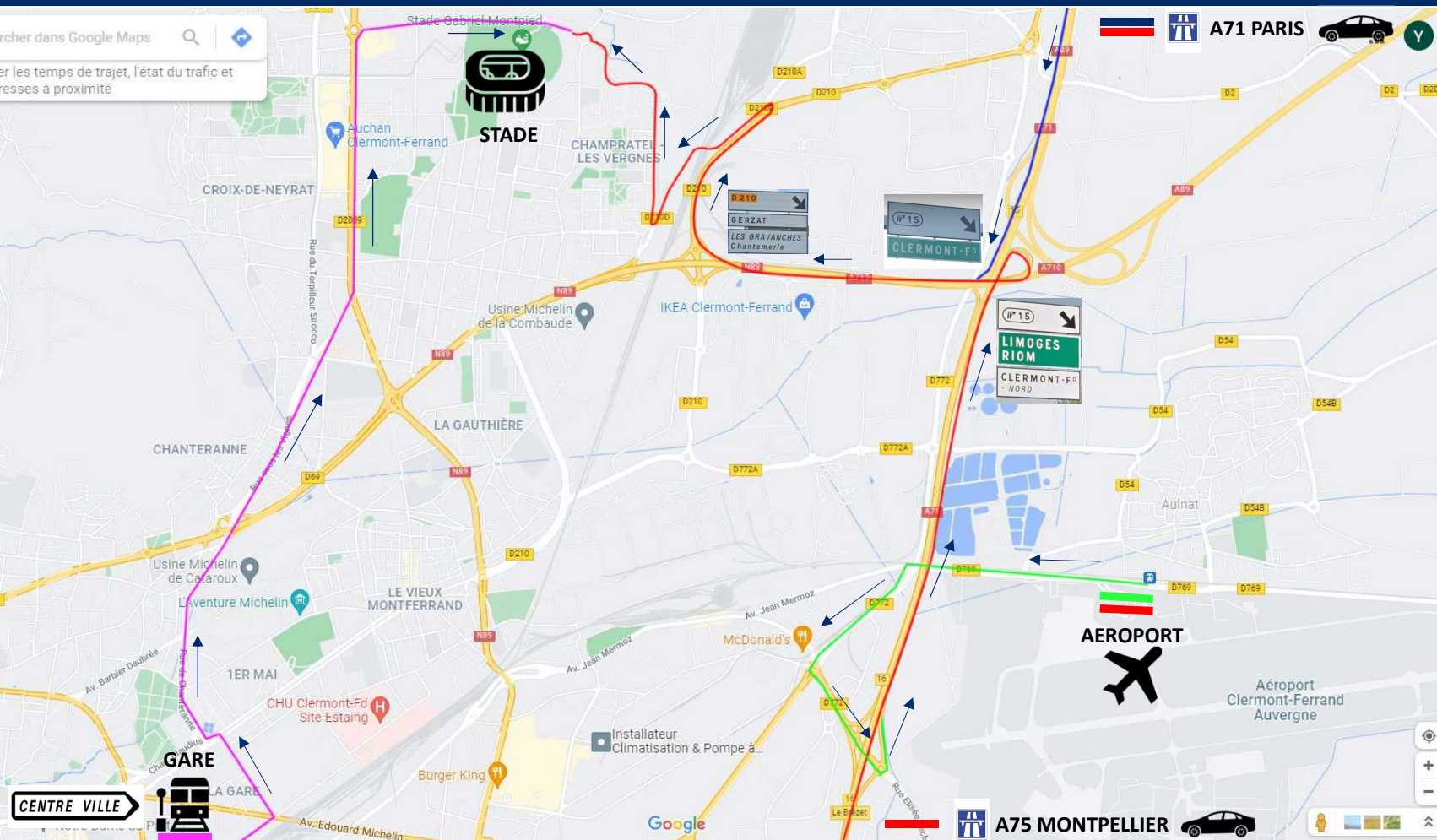
3. Présentation de la tribune visiteurs

4. Conseils au bon déroulement de votre venue et contrôle de sécurité (objets interdits)


5. Contacts utiles



PLAN D'ACCÈS GÉNÉRAL AU STADE



 **VOITURE**

 A71 PARIS

 A75 MONTPELLIER

 15

 **AVION**

AÉROPORT CLERMONT-FERRAND AUVERGNE à 8km du stade

 **TRAIN**

GARE DE CLERMONT-FERRAND puis BUS 3

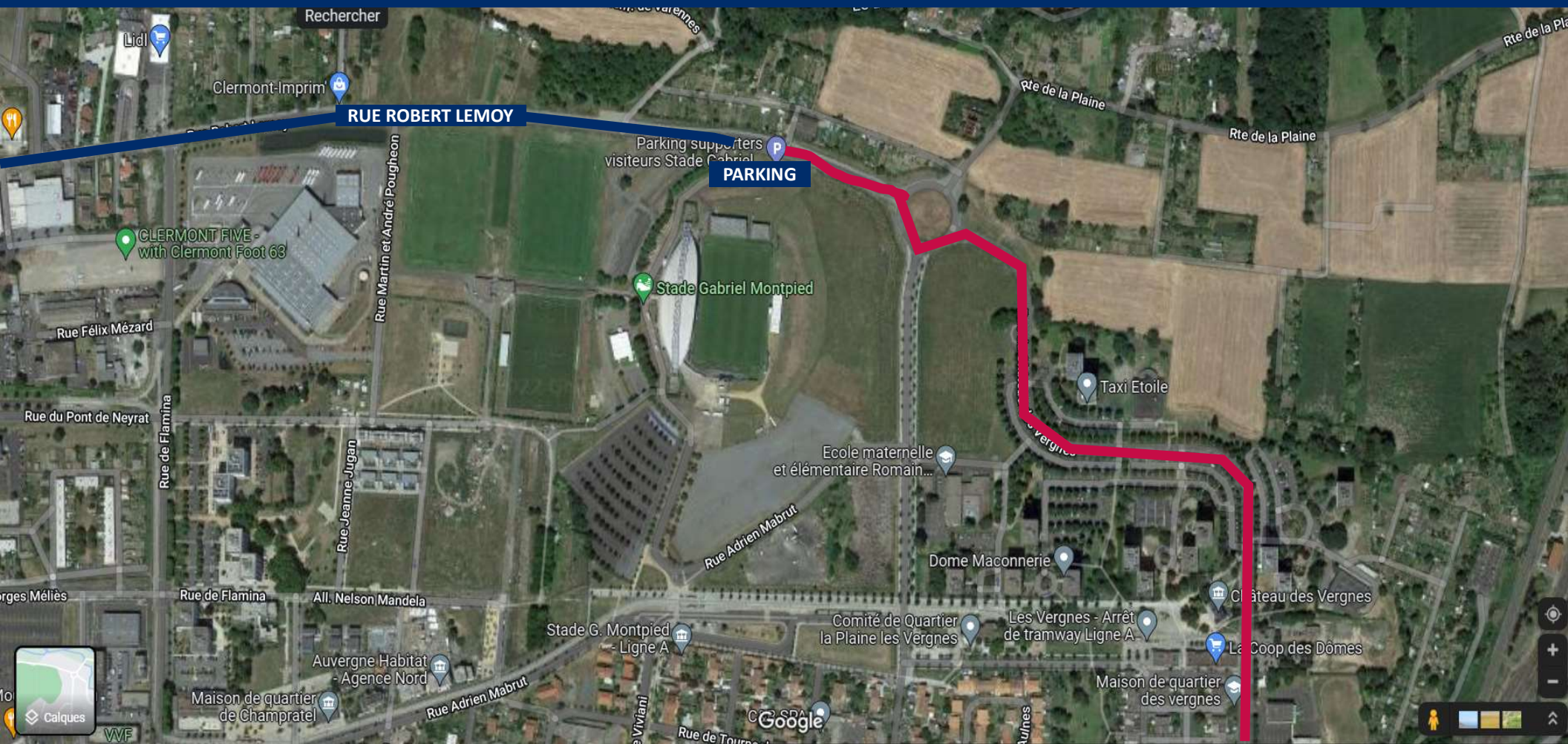
 **TRAMWAY**

 LES VERGNES

 LA PARDIEU GARE

**ARRÊT STADE
GABRIEL MONTPIED**

PLAN D'ACCÈS RAPPROCHÉ AU STADE



ENTRÉE DU PARKING VISITEURS



**3 PORTAILS SONT A VOTRE DISPOSITION SELON VOTRE
SENS D'ARRIVÉE POUR L'ENTRÉE VISITEURS**

VUE D'ENSEMBLE PARKING VISITEURS

- Entrée du parking par la **rue Robert Lemoy**
- Parking goudronné
- Ouverture de l'espace visiteurs **1h30 avant la rencontre**



PARKING VISITEURS



Estimation capacité totale :

- 80 VL

- 45 VL et 6 BUS

- 12 BUS

GUICHET BILLETTERIE

- Un guichet est à votre disposition pouvant contenir jusqu'à 3 files d'attentes pour acheter vos billets directement sur place.

TARIF UNIQUE

10 €



PAIEMENTS
CB / ESPÈCES

CONTRÔLE D'ACCÈS



**CONTRÔLE D'ACCÈS
ET PALPATION**

- **ACCUEIL PAR DES AGENTS DE SÉCURITÉ PUIS PALPATION AU NIVEAU DES BARRIÈRES**
- **VÉRIFICATION DU TITRE D'ACCÈS AVANT DE REJOINDRE LA TRIBUNE**

NOUVEL ACCÈS SUPPORTERS VISITEURS

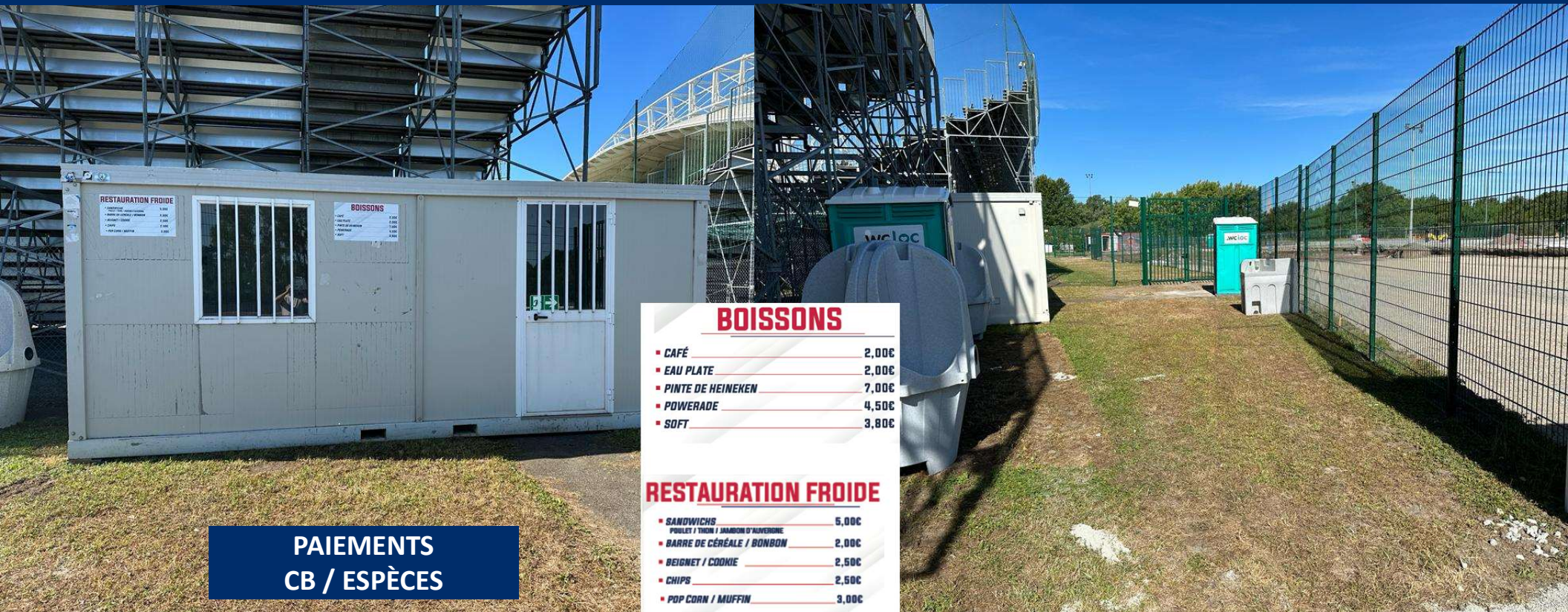


**NOUVEL ACCÈS A L'ESPACE VISITEURS PAR UN CHEMIN
DÉDIÉ**

BUVETTE ET TRIBUNE

BUVETTE ET CARTE

ARRIÈRE DE LA TRIBUNE



PAIEMENTS
CB / ESPÈCES

BOISSONS

▪ CAFÉ	2,00€
▪ EAU PLATE	2,00€
▪ PINTE DE HEINEKEN	7,00€
▪ POWERADE	4,50€
▪ SOFT	3,80€

RESTAURATION FROIDE

▪ SANDWICHS	5,00€
▪ POULET / TRONC / SAUMON D'AUVERGNE	2,00€
▪ BARRE DE CÉRÉALE / BONBON	2,50€
▪ BEIGNET / COOKIE	2,50€
▪ CHIPS	2,50€
▪ POP CORN / MUFFIN	3,00€

TRIBUNE SUPPORTERS ADVERSESES

- Sectorisation tenues par des agents du Clermont Foot 63
- No man's land entre la tribune visiteurs et notre tribune Grand Public Volcan



VUE ET PHOTOS DE LA TRIBUNE



**TRIBUNE VISITEUR VUE
DU TERRAIN**



**VUE DE LA TRIBUNE
VISITEUR SUR LE
TERRAIN**

MESURES DE LA TRIBUNE



CONTRÔLE DE SÉCURITÉ

- Réservation sur demande par le représentant des supporters à notre référent supporters (indiquer le nombre).
- Billets vendus sur place uniquement aux supporters adverses, au prix de 10 euros.
- Demande préalable d'autorisation pour le matériel d'animation des supporters en accord avec la réglementation et le CF63.

Toute tentative d'introduction de stupéfiants, d'engins pyrotechniques, d'alcool, d'armes ou d'autres objets dangereux fera l'objet d'une interpellation et mise à disposition des forces de l'ordre.

OBJETS INTERDITS



OBJETS INTERDITS PROHIBITED ARTICLES



Articles pyrotechniques et matériels explosifs
Pyrotechnics and explosive materials



Banderoles : messages injurieux,
politiques, racistes, idéologiques,
philosophiques, publicitaires



Pointeurs laser
Laser Pointers



Hampes rigides,
Fagots de drapeaux
Flagpoles



Bouteilles - Verres - Canettes
Bottles - Glasses - Cans



Armes
Weapons



Outils
Tools



Vuvuzelas



Animaux
Animals



Casques
Helmets



Chaussures de sécurité
Safety Footwears



BON MATCH AU
STADE GABRIEL
MONTPIED