



 **SPACE**FCL



TAXE D'APPRENTISSAGE

CONSTRUISONS L'AVENIR ENSEMBLE

ÉCOLE PRIVÉE DU FC LORIENT



JOURNÉE TYPE D'UN ÉLÈVE

Encadrement scolaire :

- Classes de 2 à 9 élèves maximum
- Cours de 8h à 10h puis de 13h30 à 16h ou 17h selon les jours (sauf le lundi où il y a cours toute la journée).
- Les plus jeunes sont laissés au repos le mercredi après-midi.
- Etude surveillée le soir, libre, mais qui peut devenir obligatoire en fonction des résultats scolaires et de l'investissement.
- Partenariat avec le lycée Colbert pour les sciences (pas de laboratoire en interne).

Le +

Les Bac Pro et les BTS ont des périodes de stage à réaliser en entreprise, ce qui constitue une très bonne expérience, une découverte du monde extérieur.

Encadrement extra-scolaire :

Projets pour l'épanouissement et la citoyenneté :
Sortie théâtre, musée, animations diverses pour varier les apprentissages (Unicef, Association Couleur et Nature...).

Encadrement sportif :

Entraînement suite à la première session de cours, 10h30 à 12h30 (sauf le lundi)

Projets éducatifs :

Foot fauteuil à Kerpape, foot unifié avec des IME du Morbihan (Spécial Olympics France), participation à la Littorale 56, au Téléthon, Ciné-club...

L'équipe éducative favorise la réussite scolaire et universitaire par un enseignement individualisé, un soutien scolaire adapté pour contribuer à l'excellence sportive, un développement personnel des sportifs et une préparation également à un projet de reconversion. Votre soutien financier contribuera à l'émergence et à l'épanouissement de ces talents.

RÉPARTITION DES ÉLÈVES

10 en première générale, technologique et Bac Pro

3 en BTS GPME



13 en seconde générale et technologique

10 en CAP du football

13 en terminale générale et technologique et Bac Pro

NOTRE AMBITION



LOÏC FÉRY

Président du FCL

Le FC Lorient, club centenaire, ambitionne de progresser saison après saison afin de continuer à offrir de fortes émotions à l'ensemble de ses supporters. Cette ambition passe notamment par le développement de son Centre de Formation, marqueur fort de l'identité du club, et plus particulièrement de son École des Merlus. En versant votre Taxe d'Apprentissage à l'École des Merlus, vous permettez à la formation lorientaise de poursuivre son développement et d'assurer sa pérennité.



LAURENT KOSCIELNY

Directeur sportif

La formation représente un pilier majeur et historique du FC Lorient. Dans l'accompagnement de ses jeunes joueurs, l'École des Merlus occupe une place essentielle. L'École est un espace où nos jeunes Merlus doivent être accompagnés afin de trouver un équilibre entre leur projet sportif, scolaire et personnel. Verser votre taxe d'apprentissage à l'École des Merlus, c'est aider nos jeunes footballeurs à se construire sur les plans professionnel et humain.



ARNAUD LE LAN

Directeur du Centre de Formation

Au Centre de Formation du FC Lorient, l'objectif majeur est de permettre aux jeunes de grandir et de se développer grâce à un accompagnement sportif et scolaire de qualité. L'École des Merlus constitue un axe primordial de ce dispositif de formation, grâce à la mise à disposition d'un cursus scolaire adapté et de qualité. En finançant notre école via la Taxe d'Apprentissage, vous jouez un rôle essentiel dans la pérennité de notre double projet de formation.

L'INFLUENCE CONCRÈTE DE LA TAXE APPRENTISSAGE

TAUX DE RÉUSSITE DE NOS ÉTUDIANTS AUX ÉPREUVES



67 % DE RÉUSSITE
au BACCALAUREAT EN 2025
bac général + technologique et professionnel



66 % DE RÉUSSITE
au BACCALAUREAT EN 2025
TECHNOLOGIQUE

72 % DE RÉUSSITE
au BACCALAUREAT EN 2025
GÉNÉRAL

LA RÉFORME ET LES MODALITÉS DE VERSEMENT DE LA TAXE D'APPRENTISSAGE

1

**CONNEXION À NET ENTREPRISE POUR DÉFINIR L'ÉCOLE DES MERLUS BÉNÉFICIAIRE DE VOTRE CONTRIBUTION
(DU 26 MAI AU 21 AOÛT)**

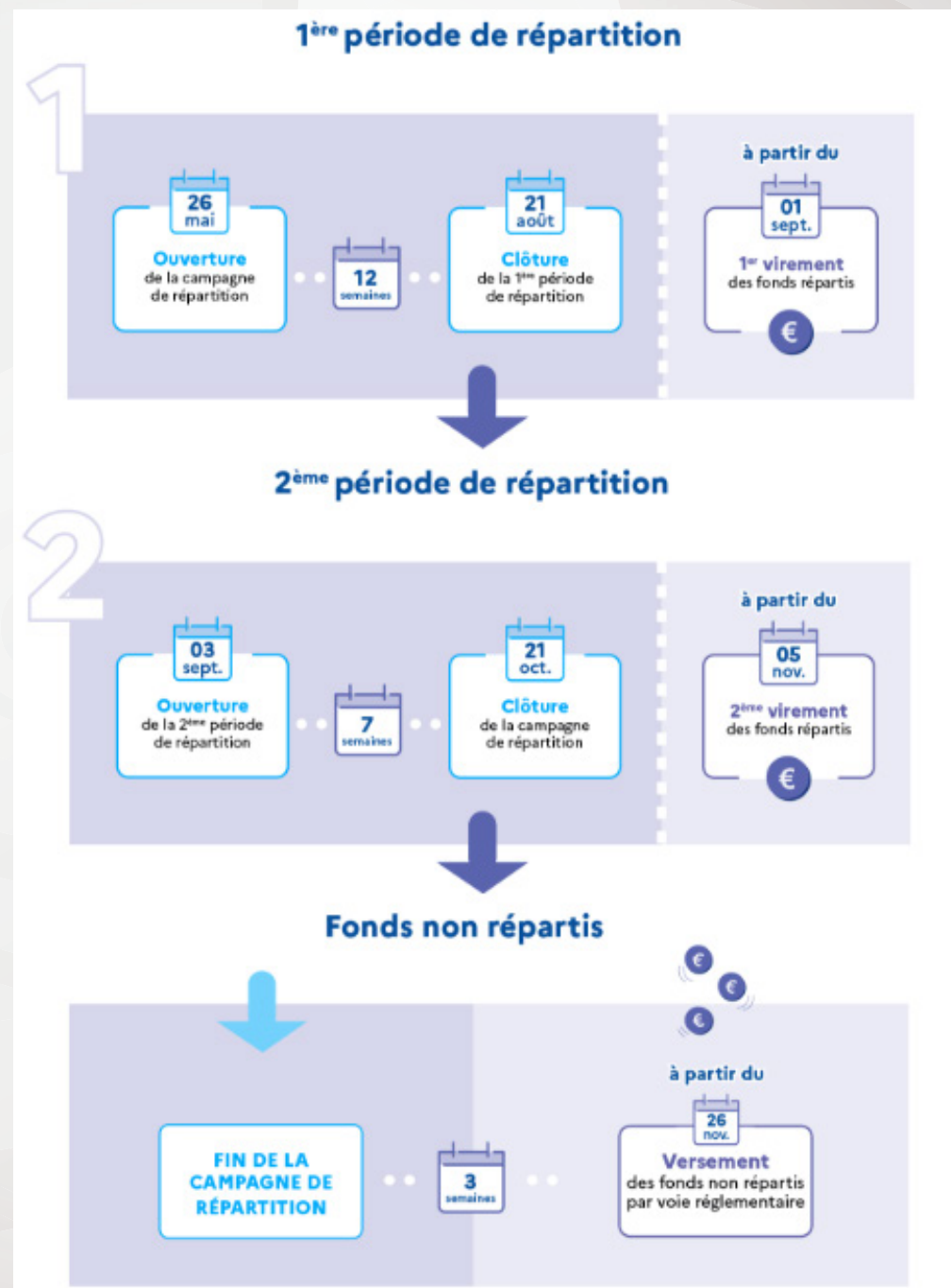


**COLLECTE DES « FONDS LIBRES » DE LA TA VIA LA DSN
URSSAF D'AVRIL 2025 EXIGIBLE LE 5 OU 15 MAI 2026
(MS 2025) (DÉCLARATION ET PAIEMENT)**

**RAPPEL : LA PART PRINCIPALE DE LA TA
0,59% MASSE SALARIALE EST PAYABLE
MENSUELLEMENT (PAS DE CHANGEMENT)**

2

CALENDRIER 2026 DE LA PLATEFORME SOLTÉA



PROMESSE D'AFFECTATION : ECOLE DES MERLUS

Étape 1 : Premier paiement à l'URSSAF du solde de la taxe d'apprentissage (5 mai ou 15 mai)

Étape 2 : Choix de repartition de l'entreprise sur la plateforme Soltéa (via net entreprise) (fin mai / début juin)

Étape 3 : Transmettre votre promesse d'affectation à l'École des Merlus à s.mahe@fclorient.bzh (possible dès maintenant)

Entreprise déclarante :

Adresse :

Ville :

SIRET :

Masse salariale 2025..... x 0,68% = € x 13% = €

soit montant affecté à l'école des Merlus : €

Recherche d'établissement sur Soltéa :

Etablissement : Ecole des Merlus / UAI :

0561899k

Ville : Ploemeur

Département : Morbihan

i. <https://www.soltea.education.gouv.fr/espace-public/liste-des-etablissements-et-formations-repertories-sur-soltea>
N° id : 10843



Le moteur de recherche

Recherche établissement

Lancez une recherche et sélectionnez l'établissement (ou la formation) que vous souhaitez soutenir:

Vous devez renseigner au moins un champ de saisie :

Nom de l'établissement ou Code UAI ou SIRET <small>Le code UAI doit être composé de 7 chiffres et d'une lettre, exemple : 0470000L</small>	Ville
Département <small>Sélectionnez un département dans la liste</small>	Distance : 0 à 150 km 0 km — 100 km — 150 km
Recherche d'établissement avec une formation	
Intitulé de la formation	Titre du diplôme
Niveau de diplôme <small>Sélectionnez un niveau de diplôme dans la liste</small>	

REMERCIEMENTS

L'ÉCOLE DES MERLUS TIENT À REMERCIER CHACUN D'ENTRE VOUS POUR VOTRE CONTRIBUTION
DANS CE PROJET DE FORMATION ET D'ÉDUCATION DE NOS JEUNES MERLUS SUR L'ANNÉE 2025

ABAUTO
ACR FINANCE

ACTUAL

AMISS SECURITE PRIVEE

ANSAMBLE

ARMORINE

ATLANTIS RH

AUTOPUZZ

AXIDO

BAT & CO

B&B HOTELS

BDO ATLANTIQUE

BMW GROUPE PAUTRIC LORIENT

BOUCHERIE DU PORT

BOUCHERIE-CHARCUTERIE-TRAITEUR DU C

BRIAND COMBUSTIBLES

BROCELIANDE COMBUSTIBLES

CARBURANTS COMBUSTIBLES PETRODIS

CARRELAGE DESIGN

CHARVET DIGITAL MEDIA

CITY CORPORATION FRANCE

CLASSE 7 COMMUNICATION

CLOSSAIS FIOUL

CREDIT MUTUEL DE BRETAGNE

CTRL

DIGIFOOD

ESP

EAT SUSHI

ECR ENVIRONNEMENT OUEST

ELLYPSE

EST

EURL VINCENT ROUX

FINANCIERE SAM

FONTENAI-CARBURANTS

GARAGE TISON AUTO

GOUBERT YVES

HOLDING BASIDIK

INTERNATIONAL SERVICES SARL

JEAN FLOC'H

KERIO BTP

KERYO

KOESIO

LECLERC LARMOR PLAGE

LE CAMAS

LE GRAIN DU PONANT

LE VIVIER

LE ROOFTOP LA BASE

LES P'TITES FOLIES

LES RIVES DU TER

LOC EVEN

LOUDEAC ENERGIE FIOUL

MA PIECES AUTOS BRETAGNE

MILLER SPORTS & ENTERTAINMENT

MINI

OPTIONS SECURITE SECURITEAM

OUEST CONSEILS LORIENT

OUEST MARINE EQUIPEMENTS ET SERVICES

PHARMACIE BOEDec

PHARMACIE VICTORIA

PONDISTRI

PRO-FERMETURES

PROMOCASH

REGION BRETAGNE

RENAUD

SARL ART HABITAT

SARL GUILLEMOT ET ASSOCIES

SARL LE PICAULT CADORET FUEL

SAS CORDEY

SAS LE DOUJET

SPORTINGSOLS

**SR MCDONALD'S LANESTER - KERYADO -
LORIENT CENTRE - MELLAC**

TOURNESOL

TRANSPORTS PETROLIERS DE L'OUEST TPO

VOYELLE

W3COM

YO IMAGE



VOTRE CONTACT

Sébastien Mahé

E-mail : s.mahe@fclorient.bzh

ÉCOLE DES MERLUS

CS 30131

56271 Ploemeur CEDEX

Code école: 0561 899k